

# Les mystères des soins aux créatures magiques.

Dans le monde de Harry Potter, un des cours est le soin des créatures magiques, où l'on découvre des animaux fascinants. Imagine qu'un jeune sorcier va à son premier cours pour apprendre à prendre soin de ces créatures. Il ressent de l'appréhension parce qu'il ne sait pas du tout à quoi s'attendre. Ses nerfs sont en boule car il ignore quelles créatures il va étudier !

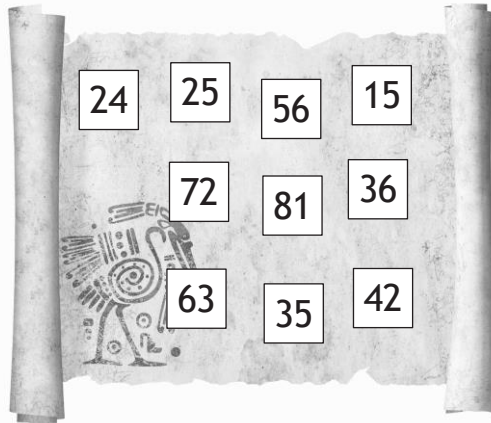
Pour aider ce sorcier, tu dois résoudre des calculs et utiliser les indices donnés pour découvrir quelle créature il va étudier.

Tout au long de l'année, tu l'aideras à découvrir de nouvelles créatures.

## Les tables et les tables étendues.

À la fin de cette séquence, tu recevras les indices nécessaires pour découvrir la créature étudiée.

- Place les résultats aux bons endroits.



$9 \times 8 = \dots\dots\dots$

$4 \times 9 = \dots\dots\dots$

$7 \times 9 = \dots\dots\dots$

$5 \times 5 = \dots\dots\dots$

$7 \times 5 = \dots\dots\dots$

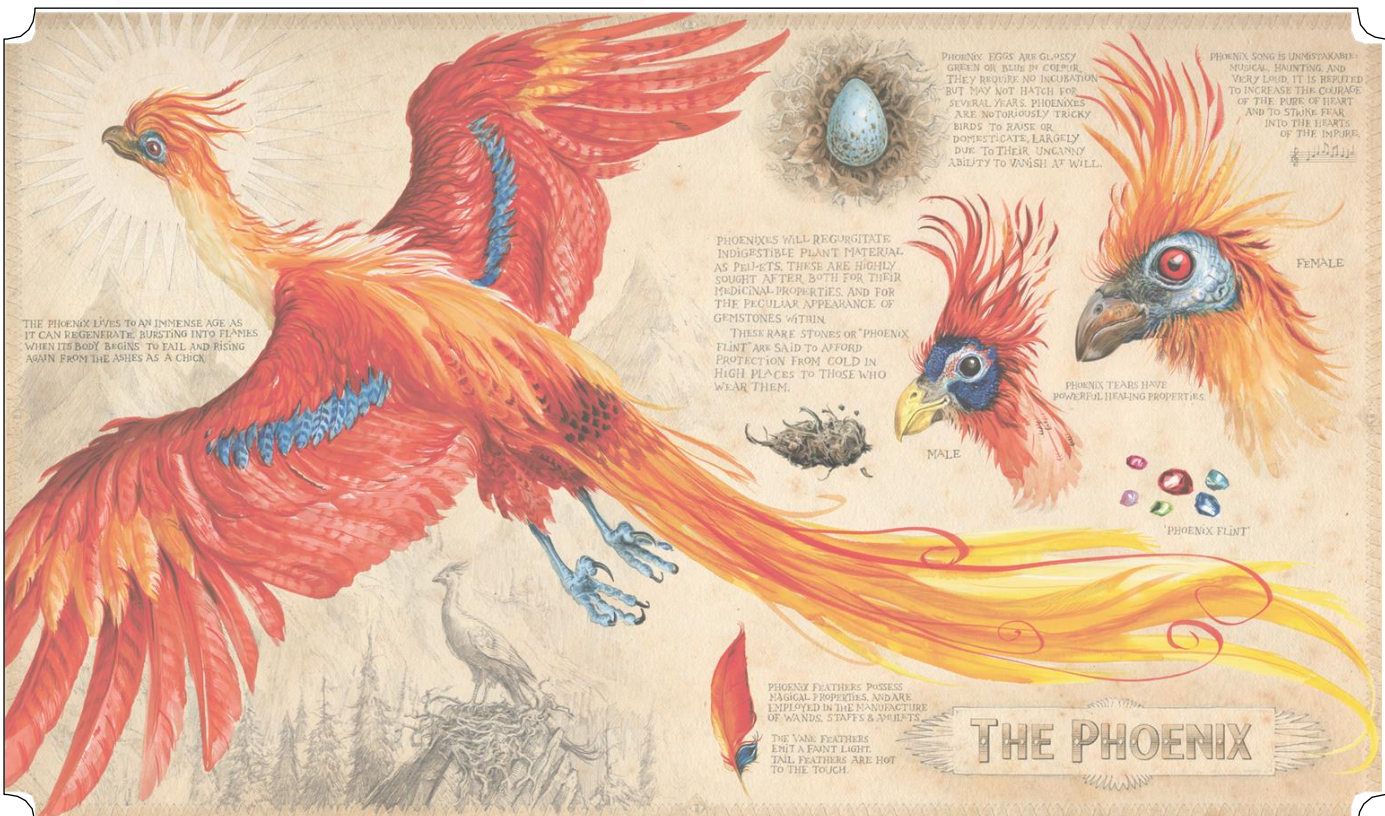
$6 \times 7 = \dots\dots\dots$

$8 \times 3 = \dots\dots\dots$

$7 \times 8 = \dots\dots\dots$

$3 \times 5 = \dots\dots\dots$

$9 \times 9 = \dots\dots\dots$



- Complète les séries.

9	12	15	.....	.....	.....	.....	.....	.....	.....
---	----	----	-------	-------	-------	-------	-------	-------	-------

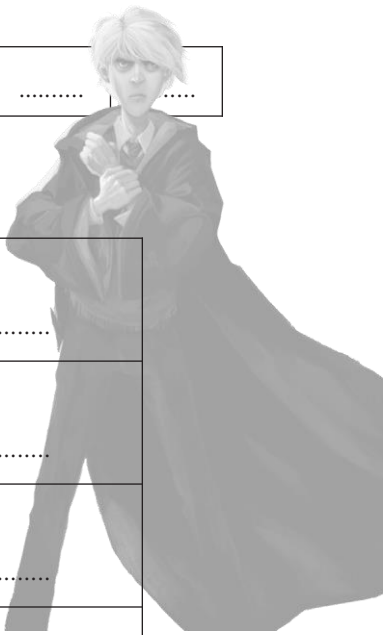


21	28	.....	.....	.....	.....	.....	.....	.....	.....
----	----	-------	-------	-------	-------	-------	-------	-------	-------

24	32	40	.....	.....	.....	.....	.....	.....	.....
----	----	----	-------	-------	-------	-------	-------	-------	-------

- Effectue en deux étapes.

	$\times 8$	$\times 100$	
$60 \times 800 =$	6 .....	.....	.....
$700 \times 900 =$	7 .....	.....	.....
$40 \times 70 =$	4 .....	.....	.....
$500 \times 80 =$	5 .....	.....	.....
$800 \times 900 =$	8 .....	.....	.....



- Complète les calculs.

$30 \times \dots\dots\dots = 1800$

$\dots\dots\dots \times 500 = 4500$

$36\,000 : \dots\dots\dots = 60$

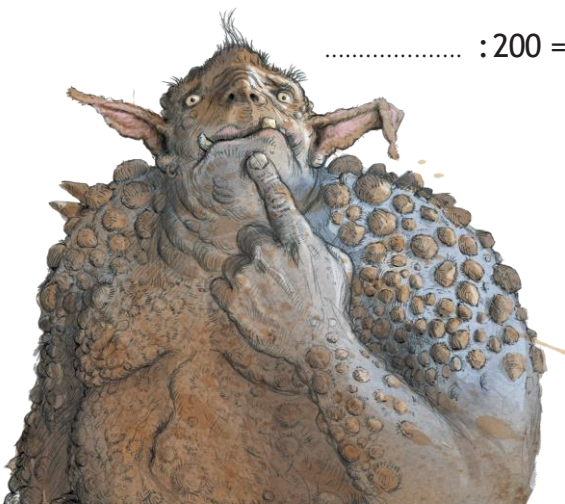
$\dots\dots\dots : 200 = \dots\dots\dots$

$\dots\dots\dots \times 700 = 56\,000$

$48\,000 : \dots\dots\dots = 600$

$\dots\dots\dots : 800 = 8$

$\dots\dots\dots : 80 = 9$



Corrige ton travail et fais-le valider pour recevoir l'indice 1.

- Complète les tableaux des tables étendues.

×	600	.....	90	700
30	.....	900	.....	.....
.....	12 000	.....	.....	.....
7	.....	.....	630	.....
.....	.....	.....	.....	28 000
800	.....	.....	.....	.....



:	30	50	400	6000
60 000	.....	.....	.....	.....

:	8	40	200	600
2400	.....	.....	.....	.....

- Calcule.

$$3 \times 14 = 7 \times \dots\dots\dots$$

$$6000 = (60 \times \dots\dots\dots) + (60 \times 10)$$

$$400\,000 = (600 \times \dots\dots\dots) + (40 \times \dots\dots\dots)$$

$$80 \times 50 = \dots\dots\dots \times 100$$

$$40 \times 800 = 200 \times \dots\dots\dots$$

$$5600 = (9 \times \dots\dots\dots) + 200$$

$$3500 : 700 = \dots\dots\dots : 7$$

$$5400 : 90 = 540 : \dots\dots\dots$$

Corrige ton travail et fais-le valider pour recevoir l'indice 2.

$$40 \times 300 = 6 \times \dots\dots\dots$$

$$81\,000 = (\dots\dots\dots \times 80) + 9000$$

$$4800 = (60 \times \dots\dots\dots) + (\dots\dots\dots \times 15)$$

$$\frac{1}{6} \text{ de } 420 = 6300 : \dots\dots\dots$$

$$72\,000 : 80 = (72\,000 : 10) : \dots\dots\dots$$

Corrige ton travail et fais-le valider pour recevoir l'indice 3.



- Multiplie 40 par 700 ;ajoute le produit de  $80 \times 50$  à ce résultat ;divise le nombre obtenu par 800 ;et divise ton dernier résultat par 8. Qui suis-je ?
- Divise 63 000 par 700 ;multiplie le résultat par 40 ; divise le nombre obtenu par 12 ;divise ce quotient par 60. Qui suis-je ?
- Multiplie 80 par 90 ;divise ton résultat par 60 ; divise le nombre obtenu par 40 ;multiplie ce quotient par 30. Qui suis-je ?

Dumbledore a fait l'acquisition de nouvelles pièces rares.

Parmi les objets achetés, on compte :

6 figurines animales à 2400 €/pièce ; 48 poteries à 500 €/pièce ;et 16 tapisseries tissées à la main pour une somme égale au prix total des 6 figurines. Quel est le prix de l'une de ces tapisseries ?

Le budget de 55 000 € a-t-il été suffisant pour faire ces acquisitions ?

Prix des 6 figurines animales :.....

Prix des poteries :.....

Prix d'une tapisserie :.....

Prix total dépensé :.....



Ton travail est terminé ! Corrige-le, fais-le valider et tu recevras le dernier indice.